

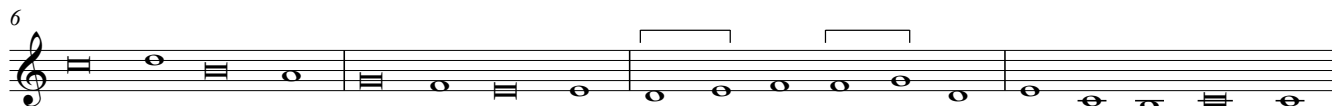
## 27. Puer natus in Bethlehem

Piae Cantiones 1625

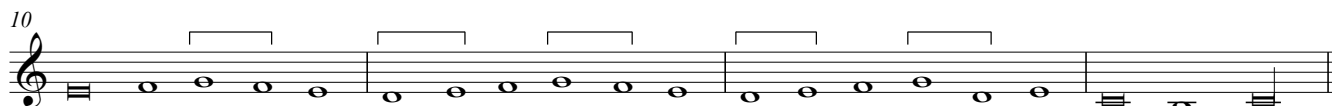
Anonymus



Pu - er na - tus in Be - thle - hem, un - de gau - det Je - ru - sa - lem, as -  
Tan - quam spon - sus de tha - la - mo, pro - ces - sit ma - tris u - te - ro, hic  
Ma - gi de lon - ge ve - ni - unt, Au - rum, Thus, Myr - rham of - fe - runt, in -



sump - sit car - nem ho - mi - nis ver - bum Pa - tris al - tis - si - mi, per  
ja - cet in prae - se - pi - o, qui re - gnat si - ne ter - mi - no, &  
tran - tes do - mum in - vi - cem, na - tum sa - lu - tant ho - mi - nem, In



Ga - bri - e - lis nun - ci - um vir - go con - ce - pit fi - li - um.  
An - ge - lus pas - to - ri - bus re - ve - lat qui sit Do - mi - nus.  
hoc na - ta - li gau - di - o be - ne - di - ca - mus Do - mi - no.